



LINEA EMPOLI - SIENA RADDOPPIO EMPOLI - GRANAIOLO

Attività 2025



Raddoppio Empoli-Granaiolo

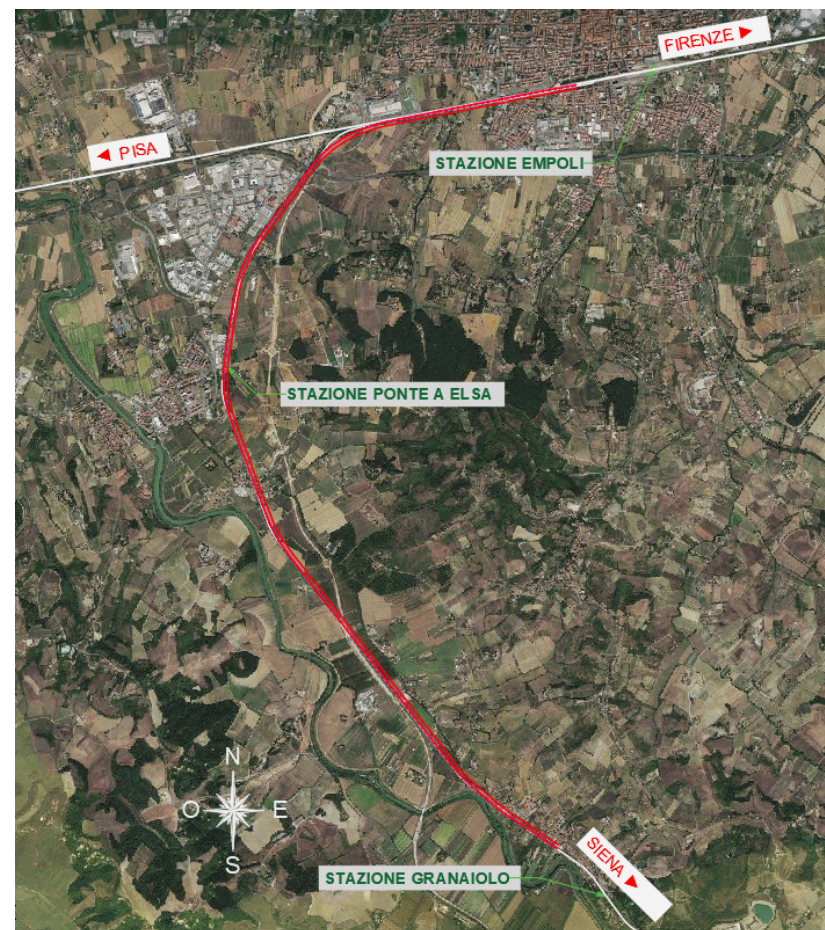
Obiettivi Generali

- Estensione del doppio binario per l'intera tratta Poggibonsi-Empoli.
- Incremento del numero di servizi metropolitani
- Aumento della regolarità di esercizio della linea
- Velocizzazione della relazione Firenze - Siena.
- Adeguamento a Specifiche di Interoperabilità Europee.

Interventi di progetto

- Rinnovo completo della tecnologia in stazione di Empoli
- Raddoppio in affiancamento alla linea esistente
- Eliminazione di tutti i 13 Passaggi a Livello (PL) presenti sulla tratta con realizzazione della viabilità di ricucitura
- Realizzazione di 2 cavalcaferrovia, 4 sottopassi ciclopeditoni, 1 sottopasso carrabile in Empoli
- Rinnovo completo della stazione di Ponte a Elsa

Costo a Vita Intera dell'opera
€ 220 Mln



Indisponibilità significative 2025 Empoli - Siena

Empoli – Granaiolo

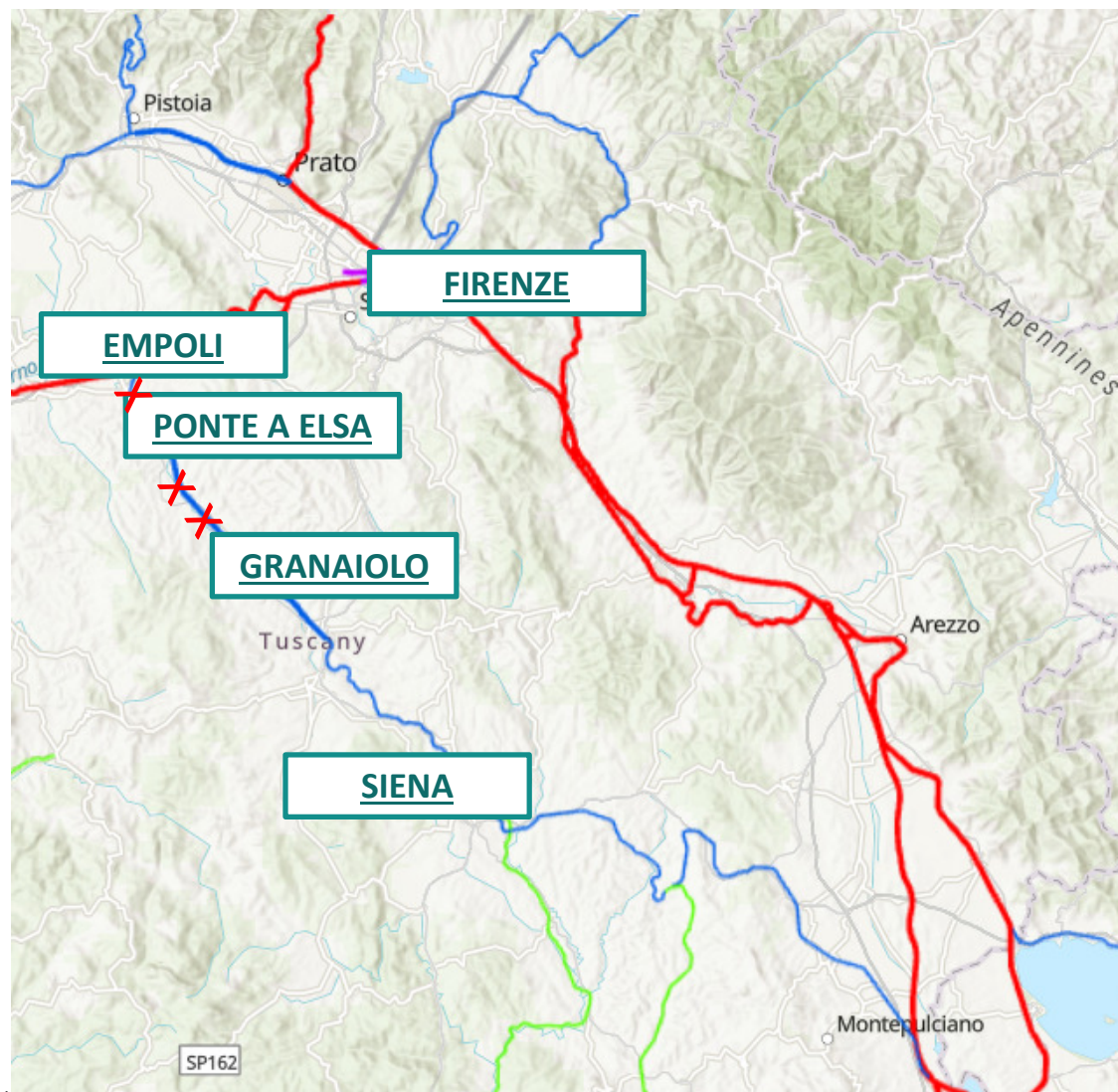
Per raddoppio tratta Empoli – Granaiolo:

- 5 interruzioni di linea di 55h nel weekend 22-23 febbraio, 22-23 marzo, 17-18 maggio, 18-19 ottobre, 8-9 novembre (modifiche già apportate nell'orario commerciale di dicembre 2024)
- Interruzione di linea di 60 gg dal 1 Luglio al 31 Agosto
- Indisponibilità della fermata di Ponte a Elsa di 90gg nel periodo 11 giugno - 15 settembre

Poggibonsi - Certaldo

Per attività di rinnovo binario pari:

- Interruzioni notturne durante il periodo di sospensione della circolazione
- Rallentamento a 40 KM/h per 1000 m (3') durante l'interruzione continuativa



Informazione ad uso interno - internal use information

Ricadute sul servizio commerciale durante interruzione di linea dei weekend

Relazione Firenze – Siena

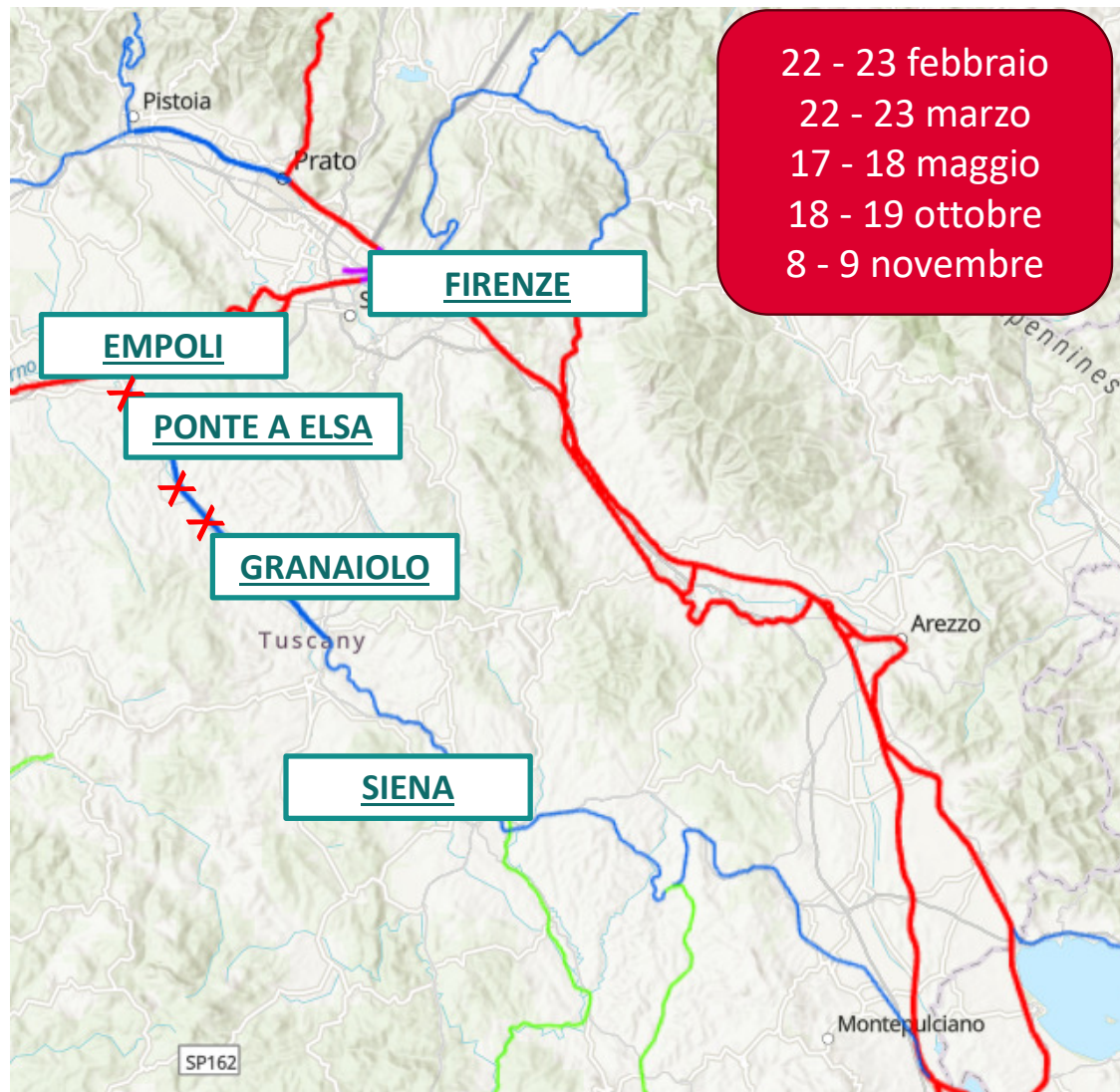
30 tr/g

- Tutti i treni limitati a Empoli
- Orari invariati a Firenze SMN e Empoli

Relazione Empoli – Siena

23 tr/g

- Tutti i treni limitati a Granaiole
- Orari invariati a Siena e Granaiole



Informazione ad uso interno - Internal use information

Ricadute sul servizio commerciale durante l'indisponibilità di Ponte a Elsa

Relazione Firenze – Siena

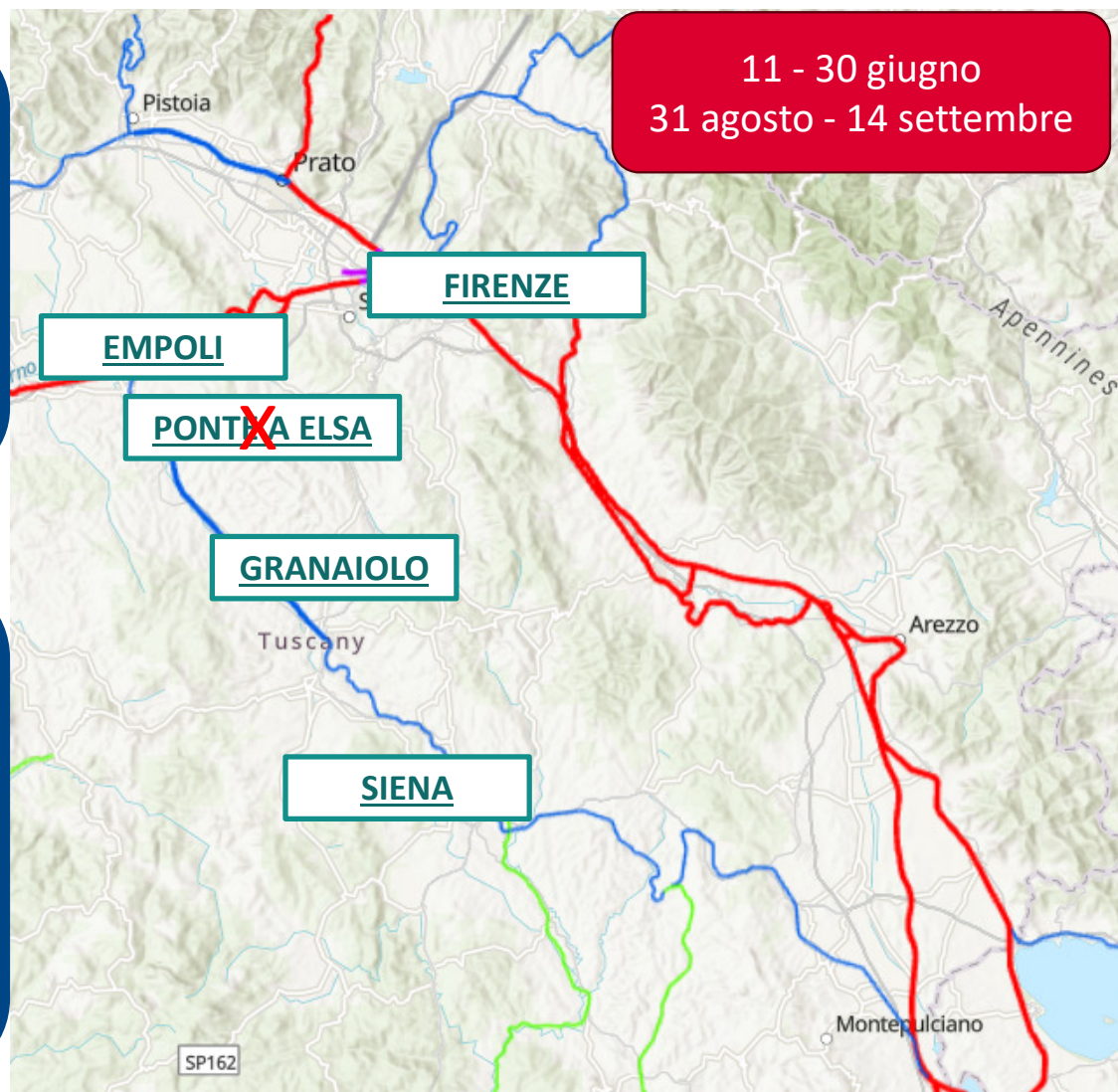
30 tr/g

- Nessun treno cancellato
- Orari di arrivo e partenza da Siena invariati
- Orari di arrivo a Firenze SMN invariati
- Orari di partenza da Firenze SMN anticipati di 2'

Relazione Empoli – Siena

23 tr/g

- Treni delle fasce pendolari garantiti con rimodulazione orari
- Treni delle fasce non pendolari effettuati nella tratta Granaiole-Siena con orari invariati a Siena e Granaiole



Informazione ad uso interno - Internal use information

Ricadute sul servizio commerciale durante interruzione di linea

Relazione Firenze – Siena

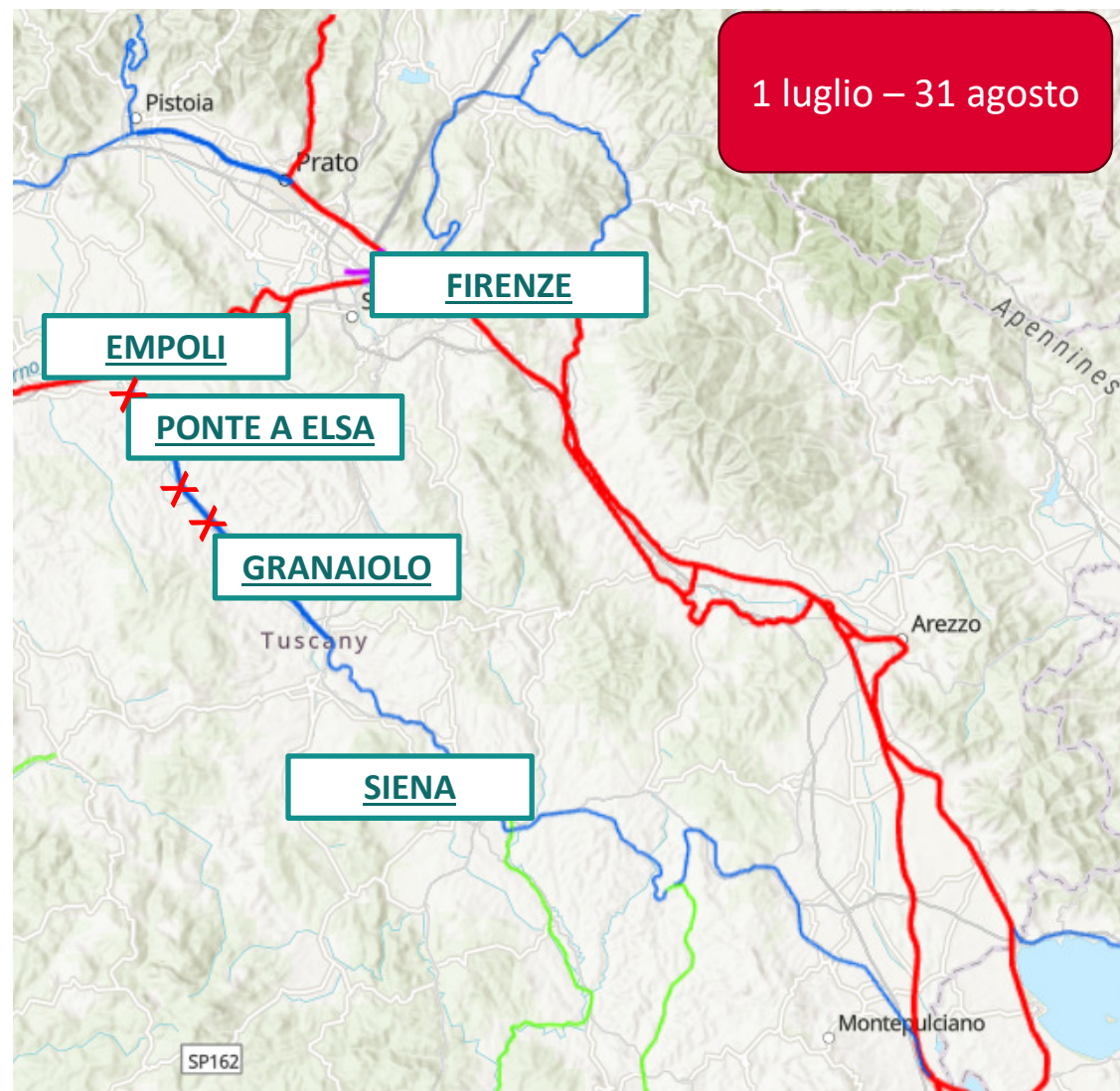
30 tr/g

- Tutti i treni limitati a Empoli
- Orari invariati a Firenze SMN e Empoli

Relazione Empoli – Siena

23 tr/g

- Tutti i treni limitati a Granaiole
- Orari invariati a Siena
- Arrivi a Granaiole +3' (per rallentamento)



Informazione ad uso interno - Internal use information

Piano straordinario di Informazione e Comunicazione

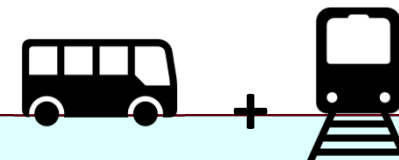


- **Comunicato stampa** e aggiornamento dei **sistemi di vendita** Trenitalia
- Trasmissione dell'**orario tabellare** a Regione per diffusione agli Enti Locali
- **Annunci** sonori ripetuti **a bordo dei treni**
- **Annunci** sonori ripetuti **nelle stazioni**
- Affissione specifiche **Locandine** contenenti le modifiche di orario in tutte le stazioni interessate dalle variazioni
- **Supporto alla clientela in stazione** prima del periodo delle modifiche
- **Smart caring**: invio dei messaggi informativi ai passeggeri iscritti al servizio

COMUNICAZIONE

Progetto Team Grandi Lavori

Presidio di RFI negli impianti interessati dalla chiusura delle linee



Team Grandi Lavori

Attività propedeutiche lavori di raddoppio della linea ferroviaria nella tratta Empoli – Granaiolo

Comunicazione e supporto soluzioni di viaggio → **presidio di personale RFI** nelle stazioni di interscambio dei servizi bus – treno.

Stazioni di **Empoli, Siena, Castelfiorentino** e **FI SMN**:

i viaggiatori avranno informazioni di supporto sul servizio sostitutivo bus attivo nella tratta Empoli – Castelfiorentino; i viaggiatori diretti/origine Granaiolo potranno invece arrivare o partire con il treno da/verso Siena.

La campagna informativa sullo svolgimento dei lavori sarà effettuata durante tutto il periodo dei lavori anche tramite **locandine, brochure** e **totem informativi** esposti negli impianti interessati.

Il nuovo modello orario del periodo dei lavori sarà presente sui Quadri Murali delle bacheche di stazione e in tempo reale sui sistemi automatici di Informazione al Pubblico audio/video.



Grazie