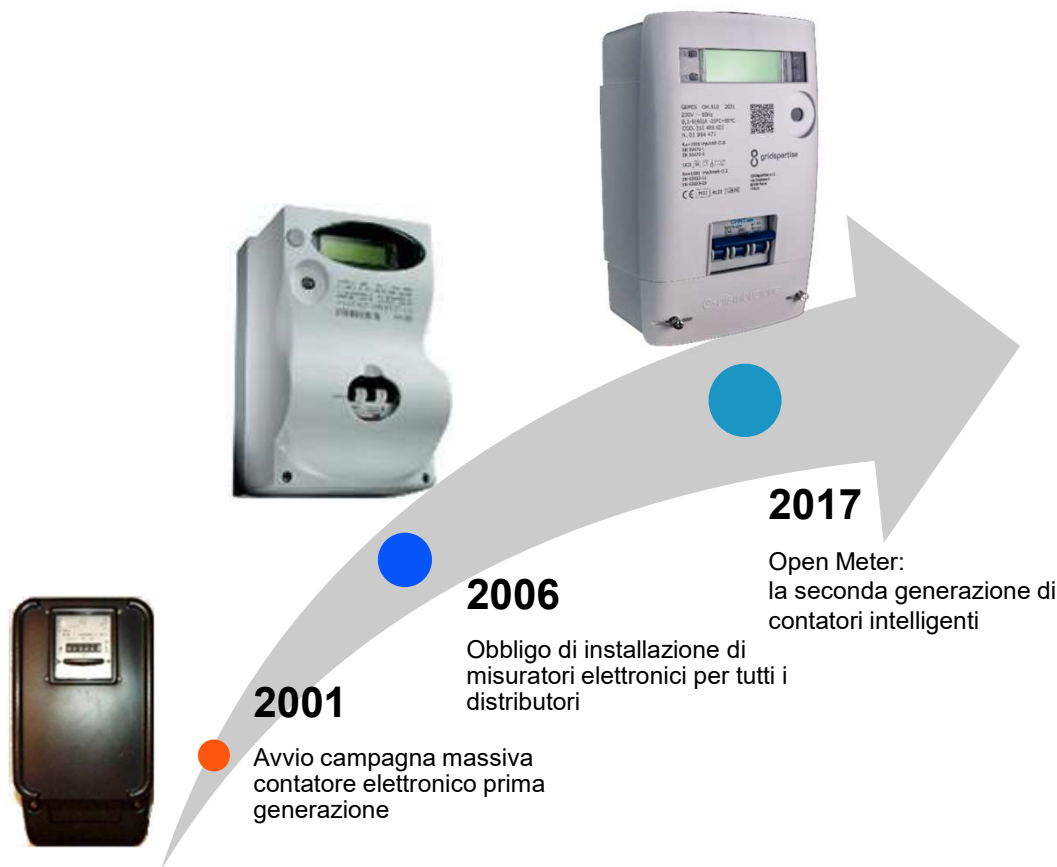




# **Open Meter: il nuovo contatore elettronico**

**e**-distribuzione



## Principali vantaggi del Nuovo Open Meter

Monitoraggio puntuale dei consumi  
(registrazione letture ogni 15 minuti)

Disponibilità per download massivo  
dei dati delle letture

## Rivoluzione digitale sulla rete elettrica



**Innovazione, consapevolezza, domanda attiva ed efficienza energetica**

# Open Meter: un'eccellenza tutta italiana

e-distribuzione



Progettazione



Calibrazione misura



Ingegnierizzazione



Certificazione di qualità

# I passi della sostituzione



**Avviso 5 giorni prima**



**Rilevazione del dato di lettura (\*)**



**Breve disalimentazione**



**Installazione del nuovo Contatore**

(\*) *tutti i flussi informativi sono automatizzati con registrazione digitale delle letture*

Questo documento contiene informazioni di proprietà di e-distribuzione SpA e deve essere utilizzato esclusivamente in relazione alle finalità per le quali è stato ricevuto. È vietata qualsiasi forma di riproduzione senza l'esplicito consenso di e-distribuzione SpA.



Il **personale** impegnato nell'operazione sarà **riconoscibile attraverso un tesserino identificativo**.



Qualora la sostituzione dovesse essere effettuata da un'**impresa**, quest'ultima verrà **segnalata all'autorità di pubblica sicurezza locale**, al fine di tutelare i clienti in un'ottica di trasparenza e sicurezza.

## Tesserino e-distribuzione



## Tesserino Impresa



# Riconoscimento del personale – E-PIN

e-distribuzione

Tramite **apposita app** sullo smartphone in dotazione, l'operatore provvederà a **generare un codice PIN, verificabile direttamente dal cliente** chiamando il Numero Verde o inserendolo nell'app o sul sito web di e-distribuzione.

Il processo di verifica delle credenziali dell'operatore è gestito direttamente in **tempo reale** dai sistemi di e-distribuzione dove sono registrati i **dati anagrafici di tutto il personale** incaricato ad eseguire le attività

Numero  
Verde  
803.500

[www.e-distribuzione.it](http://www.e-distribuzione.it)

APP  
e-distribuzione

<https://www.e-distribuzione.it/e-pin.html>



Il servizio **e-PIN** ti permette di identificare facilmente l'operatore che si presenta a casa tua per eseguire le attività di sostituzione massiva degli attuali contatori con i nuovi Open Meter.

L'operatore di e-distribuzione, o dell'impresa incaricata, attraverso una APP installata sullo smartphone in dotazione, provvederà, su richiesta, a generare in tempo reale un codice PIN a 5 cifre da comunicarti e che potrai verificare direttamente in questa pagina.

# Canali di interazione con e-distribuzione

e-distribuzione

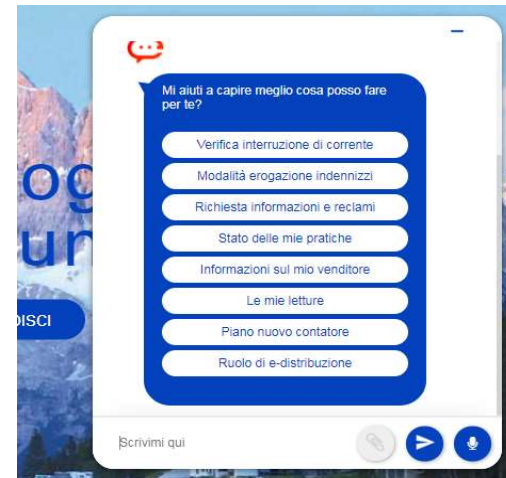


Una **APP rinnovata** per avere e-distribuzione sempre a portata di mano e poter **usufruire di tutti i servizi disponibili** sulle richieste avviate e sullo stato della rete



**Eddie**, l'assistente virtuale dotato di **intelligenza artificiale** al servizio dei clienti

**21 servizi** sviluppati in modalità agile per un totale di ca **900.000 interazioni all'anno**



**Sito rinnovato** per migliorare la navigazione dei clienti, comunicare le Innovazioni dell'azienda e consentire la consultazione e l'accesso ai **servizi in modalità self service** attraverso **l'area riservata**





## Il contatore elettronico

Uno strumento che ha cambiato in semplicità, trasparenza e rapidità il rapporto con i Clienti.

APPROFONDISCI



# Sito Web – Area Riservata

e-distribuzione

LE TUE FORNITURE DELEGA AREA PRODUTTORI ▾

Ciao Massimo Maria Di Menna, benvenuto nella tua area riservata!

  
E-NOTIFY

  
GESTISCI LE  
TUE FORNITURE BT

  
LE TUE PRATICHE

  
E-PAYMENT

  
AGENDA DIGITALE

  
INFORMAZIONI  
E RECLAMI

**A portata di click**

- > Richiesta scheda ES/Rimozione Calotta
- > Repository Rimozione Conta Impulsi
- > Aiuto in Linea
- > Indennizzi

**Scopri come...**

- > Documentazione Chain 2

**Effettuando la registrazione al sito di E-Distribuzione è possibile accedere all'Area Riservata con username e password personale**

**Una volta sottoscritto, il servizio «Open Meter Plan» consente di consultare on line tutte le informazioni associate al POD attivo selezionato riguardo al piano di sostituzione dei contatori elettronici**

LE TUE FORNITURE DELEGA AREA PRODUTTORI ▾

## Open Meter Plan

Con questo servizio puoi conoscere i dettagli relativi alla sostituzione del contatore con quello di nuova generazione. Seguirai con noi passo per passo i momenti salienti dalla pianificazione all'esecuzione compresa l'informazione dell'impresa autorizzata al lavoro (noi o azienda terza per conto nostro). Una volta eseguita la sostituzione oltre alla data dell'installazione del nuovo Open Meter potrai effettuare anche il download del documento in cui sono riportate le letture dell'attività di sostituzione.

POD	STATO	ANNO	MESE	ESECUTORE LAVORI	CONTATTI ESECUTORE LAVORI	DATA ESECUZIONE INTERVENTO
	Eseguito	2018	08	DE.NE.DA. srl	numero di telefono	28/08/2018

Indietro

Scarica documento di sostituzione ⬇

## Il Rapporto di Sostituzione

- A lavoro eseguito verrà prodotto automaticamente il **rapporto di sostituzione**, contenente:
  - la data di esecuzione dell'intervento di sostituzione;
  - i dati di targa e le letture del contatore precedentemente installato,
  - i dati di targa e le letture di attivazione rilevate al momento della posa del contatore
- Il cliente potrà **visionare tale documento**:
  - Richiedendolo al Numero Verde 803.500
  - Scaricandolo, previa registrazione, dal Portale Web di e-distribuzione
  - Richiedendolo tramite canali formali (Casella Postale 5555 e Fax Verde 800 046 674)



### Rapporto Sostituzione Misuratore

<b>Motivo della sostituzione</b>						
<b>Cliente</b> (Nominativo/Ragione Sociale)						
Comune			Via		<input type="checkbox"/> Circolo	
POD			C.F. / D.BoA			
Acquisizione letture	Automatica con sonda <input type="radio"/>		Manuale <input type="radio"/>		Calcolata da storico * <input type="radio"/>	
<b>Misuratore rimosso</b>						
Codice			Matricola			
Tensione	TA in opera		Fasi			
	Prelevata			Immassa		
Energia Attiva (kWh)	A1	A2	A3	A1	A2	A3
Energia Reattiva (kvarh)	R1	R2	R3	R1	R2	R3
Potenza (kW)	P1	P2	P3	P1	P2	P3
<b>Misuratore installato</b>						
Codice			Matricola			
Tensione	TA in opera		Fasi			
	Prelevata			Immassa		
Energia Attiva (kWh)	A1	A2	A3	A1	A2	A3
Energia Reattiva (kvarh)	R1	R2	R3	R1	R2	R3
Potenza (kW)	P1	P2	P3	P1	P2	P3
Data Esecuzione Cambio						

(\*) Qualora la misura non sia stata rilevata al momento dell'intervento o la lettura rilevata non sia congrua con quanto registrato nei sistemi e-distribuzione, per il periodo che va dalla data ultima lettura valida alla data di sostituzione del misuratore, abbiamo ricostruito i Suoi consumi stimandoli sulla base dei Suoi prelievi abituali.  
Per questa casistica quindi i dati visualizzati sono quelli ricostruiti ed utilizzati ai fini della corretta fatturazione.

Data produzione documento XX/XX/XXXX

# Canali di Contatto

e-distribuzione



Clienti

Contact Center

Contact center



Numero verde

803 500

Canali digitali

Portale  
e-distribuzione



*e-distribuzione.it*

APP Mobile  
e-distribuzione



Canali Social  
e-distribuzione



Canali standard

PEC



Casella Postale



Fax



*e-distribuzione@pec.e-distribuzione.it* 5555-85100 Potenza

800 046 674

12